



2022년 [소상공인 IP 역량강화] 상표출원 지원사업 공고

소상공인의 지식재산 피해를 예방하고 안정적 성장을 돕기 위하여 소상공인이 보유한 상표를 권리로 보호하기 위한 상표출원 지원사업을 진행하오니 희망하는 소상공인은 아래에 따라 신청하여 주시기 바랍니다.

2022년 2월 21일
(재)전남테크노파크원장

<p>전남테크노파크 카카오톡 채널 개설</p> <p>“지역 기술혁신과 일자리 창출의 산실”</p> <p>KAKAOTALK</p> <p>플러스친구</p> <p>전라남도 지역산업 육성 중소벤처 기업지원</p> 	<p>전남테크노파크에서 제공하는 다양한 소식을 받아보실 수 있습니다.</p> <ol style="list-style-type: none"> 1. 카카오톡 실행 2. Q 검색창에서 '전남테크노파크' 검색 3. TP 전남테크노파크 친구추가
---	--

1 지원 대상 및 내용

□ 지원대상

○ 「소상공인기본법」 제2조에 따른 소상공인(사업자등록증 보유)

※ 지원제외 대상

- * 지원제외 업종(첨부 참고)
- * 사업자등록증 상 대표자가 아닌 경우
- * (사실상)휴·폐업 소상공인, 금융기관 불량거래자, 비영리 개인사업자·법인·조합 등
- * 프랜차이즈 가맹점, 가맹사업본부 중 가맹점이 있는 경우
- * 기타, 전남지식재산센터에서 지원이 불가능하다고 판단하는 경우

□ 지원내용

○ 상표출원 지원 60만원 이내

* 소상공인 분담금 20%(현물10%+현금10%)

- 지원여부는 전남지식재산센터 전문컨설턴트 상담 후 심의위원회에 의해 결정
- 지원금액과 지원건수는 전남지식재산센터 전문컨설턴트 상담에 따라 책정
- 지원금액은 상표출원 전문 협력기관에 지원됨
- 소상공인 IP인식제고 교육 이수 시 현금분담금 면제 가능
(교육상세 및 수료 증빙은 전남지식재산센터 담당 컨설턴트의 안내에 따름)
- 지원시기는 전남지식재산센터 전문컨설턴트의 안내에 따름

2

접수기간 및 신청방법

□ 접수기간

○ 2022년 2월 21일 ~ 예산 소진 시 마감

□ 신청방법

○ 전남지식재산센터 를 통한 전화 및 방문상담, 신청서(첨부) 작성·제출

* 접수방법 : 방문 및 이메일(스캔) 접수

* 담당자 : 김민철 전문컨설턴트

전화번호 : 070-4421-6843

이 메 일 : slobbie73617@jntp.or.kr

□ 제출서류

○ 신청서(첨부양식 준수) (서명 및 날인 필수)

○ 개인정보 등의 수집·활용 동의서(첨부양식 준수) (서명 및 날인 필수)

○ 사업자등록증 사본1부(신청일 기준 최근 1개월 이내 발급)

- 대표자 실명확인증(신분증 및 대체증서_주민등록번호 뒷자리 제거)사본 1부
- 소상공인 확인서(신청일 기준 유효기간 이내, 아래서 발급)

* <https://www.sbiz.or.kr/cose/main.do> (소상공인확인서 발급시스템)

※ 위, 소상공인 확인서를 제출하지 못할 경우

- 매출증빙서류 사본 (아래중 택1)

- 최근2년간 표준재무제표증명(손익계산서) 또는 부가세표준과세증명
- 면세사업자의 경우 면세사업자 수입금액증명서와 사업자현황신고서
- 기타 매출을 증빙할수 있는 서류
- 22년 창업기업의 경우 신청서상의 매출액으로 대체 함

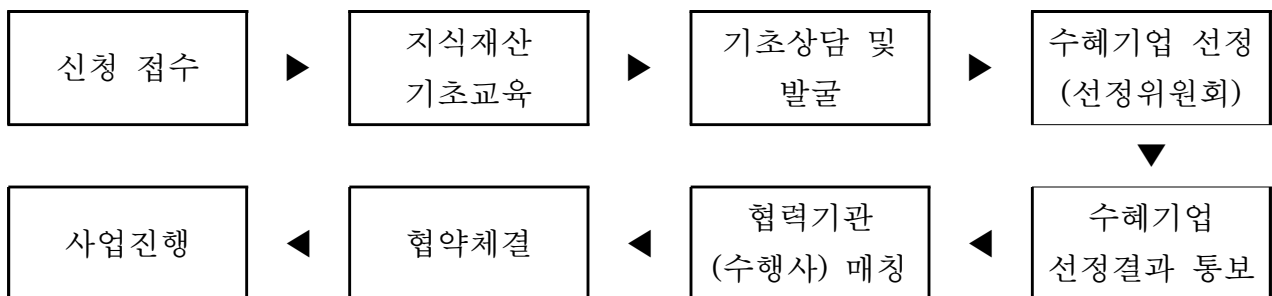
- 상시근로자 확인서류 사본 (아래중 택1)

- 상시근로자가 없는 경우 : 보험자격득실 확인서(개인별,과거이력포함)
- 상시근로자가 있는 경우 : 건강보험 월별사업장가입자별부과현황(내역), 개인별 건강보험 고지산출내역, 월별보험료부과내역조회(고용,산재), 월별원천징수이행상황 신고서, 기타 상시근로자를 확인가능 서류

3

지원절차 및 참고사항

□ 지원절차



* 상담 및 교육의 순서는 전남지식재산센터 컨설턴트의 안내에 따름

□ 참고사항

- 전남지식재산센터 사업안내 : <http://www.jntp.or.kr/home/main.do>
- 전남지식재산센터 홈페이지 : <https://www2.ripc.org/regional/mokpo/main.do>
- 지역지식재산센터 지원기업 사업관리시스템 : www.ripc.org/pms

- ※ 붙임 1. 2022 소상공인 IP역량강화 신청서 양식(개인정보 동의서 포함) 1부.
2. 소상공인 기준 1부.
3. 소상공인 지원 제외 대상 1부. 끝.